

1. Kevyenliikenteenväylä / jalkakäytävä maakuntakirjaston edessä, Valtakatu 47.



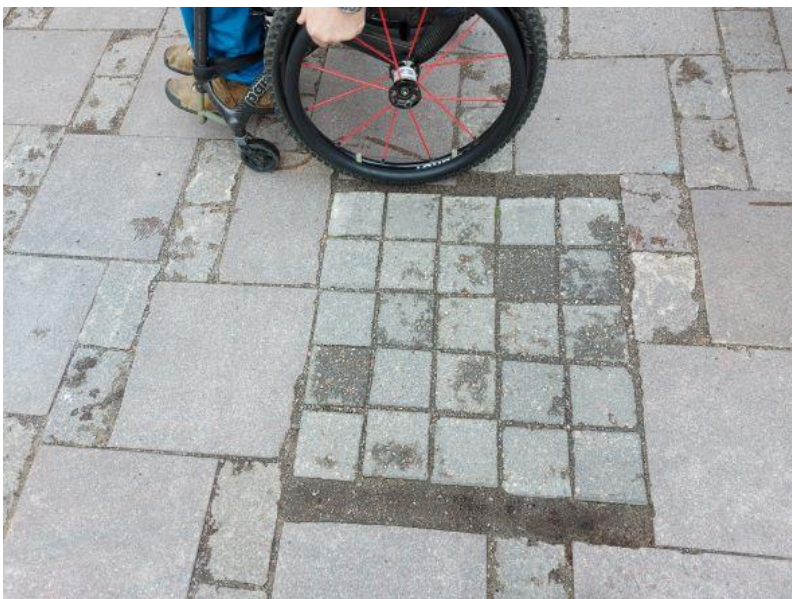
Montaa eri kivilajia ja rikkoutumia. Kadun laatoituksen kuvio ohjaa ajoradalle tai seinään päin (kirjaston kohdalla), ja osa laatoituksesta on koholla, johon jalka tarttuu. Suojatien kohdalla ei erotu katualueen rajaus, pitäisi olla n. 1,5-2 cm:n "pykälä", on kompromissi huomioiden näkövammaiset/ pyörätuolia ja rollaattoria käyttävät.

2. Maakuntakirjastoon vievä luiska.

Liian kapea ja onkohan luiskan kaltevuus lain mukainen?

<https://www.finlex.fi/fi/laki/alkup/2017/20170241>

2 § Rakennukseen johtava kulkuväylä: Rakennukseen on oltava vähintään 1 200 millimetriä leveä, helposti havaittava, pinnaltaan tasainen, kova ja luistamaton kulkuväylä tontin tai rakennuspaikan rajalta sekä tilasta ja alueelta, joka palvelee rakennuksen käyttöä. Ulkotilassa sijaitsevan kulkuväylän kaltevuus saa olla enintään viisi prosenttia.



3. Pienet kiveykset ja raot

Valtakatu on täynnä näitä aikanaan tehtyjä ns. koristekuvioita.

Nyt ovat epätasaisia ja esteellisiä, kun täytehiekka on kulunut pois väleistä.



4. Pienet kiveykset ja raot

Pieni kiveys on äärimmäisen esteellinen.

On koettu aikanaan kauniiksi, mutta ei ole osattu ottaa huomioon esteellisyyttä.

Muuan muassa reumasairaille on hankala kävellä tällaista kivetystä, aiheuttaa kipuja.

5. Kaltevuus ja pienet kiveykset

Valtakadulla on aika kaltevaa kevyenliikenteenväylää.

Veden takia kaltevuus on huomioitava, mutta että näin kalteva?

Jälleen näkyy hyvin, kuinka tasainen kivetys on katkottu pienillä kiveyksillä, jotka aiheuttavat esteellisyyttä.



6. Odottamattomia esteitä kulkuväylällä

Valtakadulla oli tällainen, lähes keskellä kulkuväylää.

Erittäin vaarallinen etenkin näkövammaiselle / huononäköiselle.

7. Pienet kiveykset ja raot

Valtakatu on täynnä näitä aikanaan tehtyjä ns. koristeku vioita.

Nyt ovat epätasaisia ja esteellisiä, kun täytehiekka on kulunut pois väleistä.

Pyörätuolin pyörä jää helposti kivetyksen rajoihin kiinni.



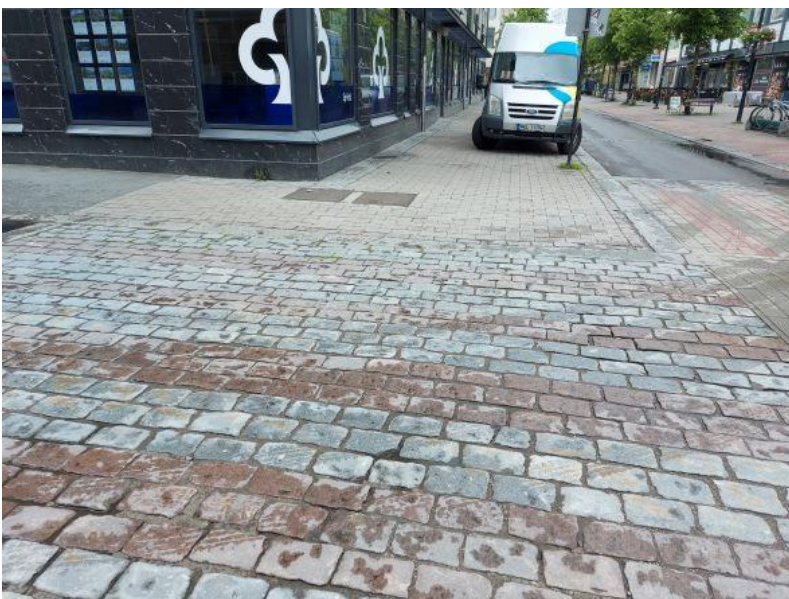
8. Pienet kiveykset ja raot

Tämä ovat suojatietä Valtakadulla.

Tehty pienistä kivistä. Noihin rakoihin jää pyörätuolin pyörä jumiin. Vaaratilanne kun auto lähestyy ja pyörätuoli ei irti kivien välistä.

Tämä on hankala myös naisten korkokengille.

Puhumattakaan lasten vaunuista ja lastenrattaista....



9. Viemäri "kuopassa" ja veden alla

Esteellinen paikka ja vaikeasti huomioitava aistivammaisella, etenkin sadesään ongelma.



10. Esteetön kulku kauppaan

Valtakadulla, tässä on suht' esteetön kulku kauppaan.

Ainoastaan nuo pienet kivetykset ovat taas esteellisiä, tosin tässä ovat hyvin pysyneet "kasassa".

11. Puun suojus reuna

Näissä on todennäköisesti ollut hiekkaa noissa raoissa?

Nyt kun on hiekka kulunut pois ja tullut pyörätuolin mentäviä rakoja joita rikkaruohot peittävät, on koristeesta tullut esteellinen ja vaarallinen kulkuväylällä, jossa on myös terasseja kaventaen normaalia kulkuväylää.





12. Kevyenliikenteenväylää Valtakadulla

Tässä kuvassa näkyy paremmin tilanne, josta on mainittu jo kuvassa 1.

Etenkin näkövammaiselle ja hänen opaskoiralleen tämä on suorastaan vaarallinen, sillä kuvio viettää suoraan ajoradalle. Huononäköisen ja opaskoiran vaikea hahmottaa suoraa reittiä.

13. Rikkoutunutta pintaa

Tällaiset näkymät Lappeenrannan ydin keskustassa ovat valitettavan yleisiä...

Ja siis myös esteellisiä paikkoja, meille kaikille.



14. Esteellinen sisäänkäynti

Valtakadun vanhemmissa rakennuksissa tämä on yleisin sisäänkäynti liikkeisiin.

Tuonne ei pääse myöskään ikäännytynyt rollaattorin kanssa, eikä pyörätuoli mahtuisi oven sisäaukosta / kapea sisään.

Nämä ovat hankalia "tapauksia". Tuohon ei oikein saa rakennuttua sääntöjen mukaista luiskaa, koska tilaa on vähän.



15. Reikä kulkuväylällä

Tässä on vaaranpaikka lähinnä aistivammalaiselle, näkövammalaiselle, joka kulkee valkoisen kepin kanssa.

Vaaranpaikka tämä on meille kaikille, ei kulkuväylällä saisi olla reikiä, johon voi kompastua kuka tahansa.

16. Kaide turvaksi 😊

Tämä on positiivinen asia!

Vammaisneuvoston esteettömyystyöryhmän esityksestä Kirkkokadun ja Koulukadun risteyksen OP-pankin puoleiselle suojatielle on saatu kaide, joka auttaa etenkin talviaikaan meitä kaikkia pysymään pystyssä. Meno suojatielle oli aika kalteva.



17. Jyrkkä nousu hankalassa paikassa – 4 kuvaa

Koulukadun ja Kirkkokadun risteyksessä, vanhan raittiustoimiston kohdalla, on olemassa erittäin esteellinen kulkuväylä.

Paikka on haastava ja sen suunnitteluun kannattaa ottaa mukaan niin ammattilaiset kuin kokemusasiantuntijatkin testaamaan.



Tässä kohtaa suurin haaste lienee tilan puute?



Valaisintolppa ja siinä oleva suojatien ääni merkkilaitte, tulisi sijoittaa toiseen paikkaan, mutta mihin?



Talon kulmalta on tiukka "käännös" alaspäin Kirkkokatua.

Näkyvyys tulisi jotenkin ehkä huomioida siinä vaiheessa kun kulkuväylä saadaan esteettömäksi kulkea?

18. Bussipysäkeiltä puuttuu korokkeet

Lappeenranan julkisessa liikenteessä käytetään matalalattiabusseja.

Mutta ilman koroketta on niihin hankala päästä kyytiin pyörätuolin, rollaattoein tai lastenvaunujen / rattaiden kanssa.

Bussin voi laskea matalaksi, mutta sitä tapahtuu harvemmin aikataulun tiukkuuden takia.



19. Digitaaliset aikataulunäytöt



Tämä on positiivinen asia!

Näkövammaista varten aikataulut voi kuulla myös ääneen lausuttuina.

Tämä on Koulukadun pysäkiltä.

20. Talvisin äärimmäisen liukas

Kaunis, mutta vaarallinen.

Talvella tämä kiviaines on äärimmäisen liukas, kun pinta pääsee loskakeleillä jäätymään.

Tarvitsee ehdottomasti toimepiteitä meidän kaikkien turvaksi.

Kävelykatu Oprilla.





21. Epätasaisuuksia kulkuväylällä

Kuten jo todettu, etenkin Valtakadulla tämän kierroksen aikana tuli eteen näitä huonoksi ja esteelliseksi menneitä paikkoja.



Tämä kuva on Valtakadun alkupäästä.

Koko Valtakatu on täynnä näitä esteellisiä kohtia kulkuväylillä.

Se myös aiheutti keskustelua, kuinka monta erilaista kivilajia kulkuväylillä on, tässäkin kuvassa näkyy kolmea eri kivityyppiä.

Paras olisi tuo punertava, karkeapintainen kivi. Se on pitävä pohja myös jäisillä keleillä talvisaikaan.



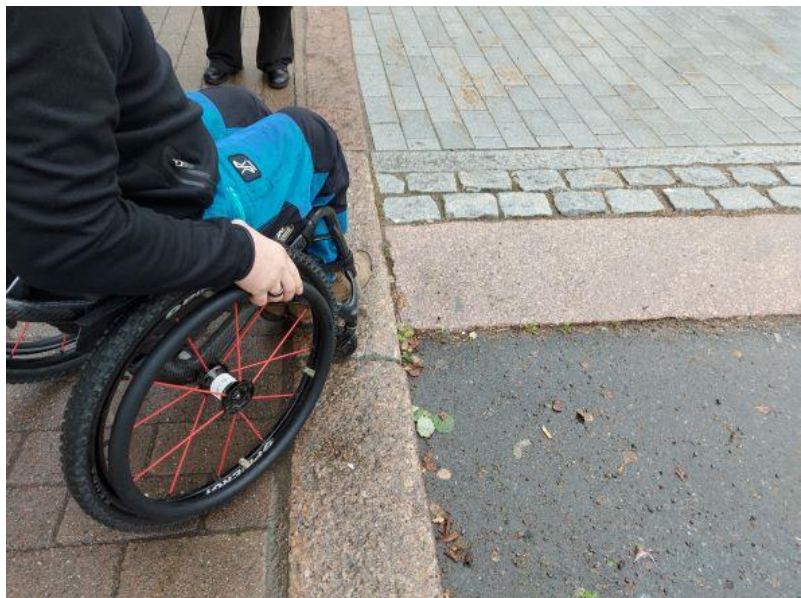
22. Esteellinen tienylitys

Paikkana on Valtakadun ja Sammonkadun risteys.

Kuten kuvasta näkyy, niin Valtakadulta Sammonkadulle kääntyessä ajorata laskeutuu alemmaksi ja sitä varten autoille on tehty luiska.



Samassa kohtaa on suojatie. Kevyenliikenteen reunasta on "äkkipudotus" suojatielle kääntyessä. Tätä on vaikea huomata Sammonkadun kautta tultaessa.



Jos yrittää suojatieltä tulla, niin vastassa on korotus ja luiska, joka kaartaa alaspäin – vaarana on pyörätuolin, rollaattorin tai lastenvaunujen / rattaiden kaatuminen kyljelleen.



Ratkaisu voisi olla, että vaarallisessa kohdassa olisi kaide, tai jokin muu este, ettei lähdetä tienylitykseen vaarallisesta / esteellisestä kohdasta.

Tämä kuva on vastapäätä, toisella puolella katua, kuin edelliset kuvat. Eli siellä ongelmakohta on hoidettu tällä tavalla.

Asia pitäisi hoitaa kuntoon myös toiselta puolelta katua.



23. Rikkiäinäisiä kohtia

Kuva on Sammondulta äskeisen suojatien jälkeen.

24. Sammonkadun jyrkkyys ja kaltevuus

Kuva on Valtakadun suunnasta Sammonkadun suuntaan kohti Kauppatoria.

Sammonkatu on äärimmäisen hankala kulkea kaikille, mutta etenkin niille joilla on apuvälineitä.



Kuten kuvista näkyy, on nousu epätasaista ja jyrkkää.





25. Vanha puun istutuspaikka

Kuva on Kauppatorin vierestä.

Ilmeisesti aikanaan tässä kohtaa on ollut puu, joka on sittemmin kaadettu.

Jäljelle on jäänyt epäsiistin näköinen ja epätasainen ja esteellinen paikka kulkuväylälle.

Joko uusia istutuksia tai pois ja asfaltti päälle kuten muussa osassa kulkuväylää.

26. Hyvää ja ei niin hyvää kiviä pintaa

Kuvat otettu Kauppatorilta Sankarihautausmaan suuntaan.

Ensimmäisessä kuvassa on hyvää ja pitävää kiviainesta.

Ja mikä parasta ei välissä mitään pikku kivetyksiä vaan tasaista ja yhtenäistä kulkupintaa.

Toisessa kuvassa vaihtuu hyvä kiviä pintaa toiseen, joka on talvisin liukkailla keleillä vaarallista.





27. Virastotalon edessä pudotus

Kaupungintalon edustatorilla, Kansalaistorilla, todistimme näkymää, kun niin ns. terve-jalkainen tuli ulos virastotalosta ja oli kaatua kyseisessä kohdassa.

Tasaiselta tulee loiva tiputus, ilman varoitusta, huomionkiinnittäjää maassa.

Pieni toimenpide tekisi tästä varmaan turvallisemman paikan, meille kaikille.

28. Vaarallinen uloke

Kuva otettu Kaupungintalon edustalla.

Hieno taideteos, joka ilahduttaa meitä kaikkia, on asetettu aivan väärään kohtaan.

Kuten kuvasta näkyy, niin pyörätuolissa istuvan pää on vaaravyöhykkeessä.



29. Tilaa takseille ja pelastusajoneuvoille 😊

Tämä on positiivinen asia, että kaupunki on kuullut talon asukkaita ja talossa toimivaa kuntoutus yrittäjää.

Nyt on tarpeeksi tilaa taksit, Inva-taksien ja hälytysajoneuvojen saapua paikalla.

Pitää vain huolehtia ettei talvisin tuohon kasata yhtään lunta!

Huomio! Kiviaineksen muutos.